

교보생명

보장준비는 교보생명과
함께!

2025.5월

GA 소식지



2025.5월

교보생명 GA영업이슈

추천 상품 : 교보3밸런스보장보험 (25대)(무배당)

- 주계약에서 3대질환 주요치료비 보장을 받을 수 있는 상품!
- 3대질환 완벽 대비와 노후준비까지!
- 치료비 20% 지급 & 환급률은 더 올린 2형 중형 신규 탑재!

추천 상품 : 교보(간편)통합암보험 (무배당)

- 최대 80세까지 가입 가능한 암보험
- 남성을 위한 (무)전립선보장특약 / 여성을 위한 (무)여성특화진단특약 부가!
- 남/녀 특정 암 준비는 교보(간편)통합암보험으로~

추천 상품 : 교보마이플랜건강보험 (241)(무배당)

- 뇌/심 진단비 보험료 인하!
- 무해약환급형으로 저렴한 3대질환 진단비 준비!
- 암/뇌/심 3대질환 진단비 업셀링은 마이플랜건강보험으로~

교보생명 상품 LINE-UP

구분	상품명	성별	가입연령		주요내용
			최저	최고	
가족 생활 보장	교보실속중신보험 PLUS II (무배당) 교보실속간편중신보험 PLUS II (무배당)	남	[일반] 15세 [간편] 20세	[일반] 75세 [간편] 71세	·7년납기준 납입완료 후 10년시점 해약환급률 119.0% (40세남, 주계약+채증형사망보장특약각 15백만) ·주계약+채증형사망보장특약각 15백만시 최대 환급률 ·납입완료 후 생활자금 전환가능 ·특정 3대 질환 진단시 납입면제! (관련 특약부가시)
		여		7년납, 채증형사망보장특약 1500만 이상 가입기준	
	교보경영인정기보험 [2501] (무배당) 교보간편가입경영인정기보험 [2501] (무배당)	남	[일반] 31세 [간편] 33세 5% 채증형 기준	70세	·해약환급률 5년 83.6%, 7년 89.7% 10년 89.3% (50세남, 주계약 1억, 전기납, 90세만기, 10% 채증형, 표준체) ·자금미련을 위한 보험계약대출, 적립형 전환가능 ·감액완납가능 신설 (가입 후 5년 이후)
		여	[일반] 34세 [간편] 36세 5% 채증형 기준		
	교보중신보험 [2404] (무배당) 교보간편중신보험 [2404] (무배당)	남	15세	57세 20년납 기준	·15년 미만 2.25% / 15년 이상 1.75% 보증 ·남자 41세 / 여자 58세까지 10년시점 환급률 100%↑ (20년납, 주계약 5천만원 가입시) ·가입 후 7년부터 적립형 전환가능
		여		62세 20년납 기준	
	교보우리아이 교육보장보험 (무배당)	남	15세	78세	·주계약에서 사망보장+ 교육자금 동시보장 ·보너스로 교육자금 UP (최소 17%~최대 28.5%) ·자녀 생활보장 특약 가입시 건강보장+ 만기환급금
		여		80세	
	교보상속든든중신보험 (무배당, 보험금 보증 비용 부과형) 교보간편상속든든중신보험 (무배당, 보험금 보증 비용 부과형)	남	15세	75세	·상속을 위해 보험료 대비 높은 사망보험금 보장 ·보장 증액 보너스로 사망보험금 체증 (주계약 1억↑) ·보험금 부분 전환 서비스로 노후 생활자금 보장
		여			

※ 상기 기준은 제작일(4/21) 일 기준으로 추후 변동될 수 있으니 참고용으로만 활용하시기 바랍니다.

교보생명 상품 LINE-UP

구분	상품명	성별	가입연령		주요내용
			최저	최고	
건강 생활 보장	교보평생건강보험 [2409](무배당) 교보간편평생건강보험 [2409](무배당)	남	15세	70세	· 기본보장형: 3대질병을 포함한 23종의 질병 및 수술 보장 · 중복보장형: 18종의 질병 및 수술 중복 보장, 최대 18회 진단보험금 지급 가능 ※ 간편가입형 중복보장형은 12종 보장
		여		중복보장형 기준	
	교보마이플랜건강보험 [2411](무배당) 교보간편마이플랜건강보험 [2411](무배당)	남	15세	76세 (표준체)	· 다양한 특약으로 고객 맞춤 플랜 가능 · 3대 질환 업셀링 플랜 추천!
		여		79세 (표준체)	
	교보암간병평생보장보험(무배당) 교보간편암평생보장보험(무배당)	남	15세	68세	· 암/LTC 진단 시 납입보험료 환급 + 납입면제 (암/LTC 진단 보험료 환급 특약 가입 시)
		여		71세	
	(무)교보치아보장보험(강신형)	남	0세 (태아제외)	65세	· 15년 갱신! 임플란트 100만, 크라운 20만 보장 만기 시 50만 지급 (1형 가입 시)
		여			
	교보치매간병안심보험(무배당) 교보간편치매간병안심보험(무배당)	남	30세	75세	· 장기요양 1~4등급 진단 시 주계약 및 환급대상 특약보험료 환급(관련 특약 부가 시) · 높은 환급률로 치매간병자금 및 노후자금 준비
		여		75세	
	교보통합암보험(무배당) 교보통합간편암보험(무배당)	남	15세	80세	· 저렴한 진단비로 암 보장 준비! · 신규 통합암 진단 특약 출시!
		여			
	교보3밸런스보장보험 [2504](무배당) 교보간편3밸런스보장보험 [2504](무배당)	남	15세	[1형] 50세	· 종신 사망 기본 보장 + 3대 질환 특화 보장 · 3대 질환 완벽 대비와 노후 준비까지!
		여		[2형] 65세 [간편] 63세	

※ 상기 기준은 제작일(4/21) 일 기준으로 추후 변동될 수 있으니 참고용으로만 활용하시기 바랍니다.

커피한잔 값으로 초기유방암 / 전립선암 보장준비를?



**초기유방암 진단비
2,000만원**

6,926원

40세여기준, 세부 사항 후면 페이지 참조

**전립선암 진단비
2,000만원**

1,252원

40세남기준, 세부 사항 후면 페이지 참조

교보통합암보험

초기유방암/전립선암 보장 플랜

최저보험료 NO! 복잡한 연계조건 NO!

[여성] 초기유방암진단보험금 2,000만원

여성생식기암진단보험금 1,000만원

자궁내막증진단보험금 200만원 [2,000만가입시]

[남성] 전립선암진단보험금 2,000만원

전립선비대증진단보험금 20만원

전립선바늘생검조직병리진단보험금(급여) 20만원

40세 플랜 예시

(표준체, 40세 남녀기준, 20년납)

구분	가입금액(만)	여성 보험료(원)	남성 보험료(원)
주계약	100	1,110	1,700
소액암진단특약(자해약환급금형) III	100	252	265
[여성] 여성특화진단특약(갱신형)	2,000	6,926	-
[남성] 전립선보장특약(갱신형)	1,000	-	1,252
암납입면제특약	-	9	8
[남성] 암납입면제특약(갱신형) II	-	-	38
합계		8,297	3,263

연령별 합계보험료

구분	40세		45세		50세		55세	
	여성	남성	여성	남성	여성	남성	여성	남성
합계보험료(원)	8,297	3,263	9,116	4,379	7,035	6,321	4,906	9,449

교보통합암보험

초기유방암/전립선암 보장 플랜

여성특화진단특약(갱신형)

초기유방암진단보험금 **2,000만원**
 여성생식기암진단보험금 **1,000만원**
 자궁내막증진단보험금 **200만원**
 (2구좌 가입시)



초기유방암 2,000만원 보장! (2구좌 가입시)
 너무 좋은데.. 5년 갱신이라 망설여지신다구요?

**갱신 시 보험료가 인하되어
부담없이 준비할 수 있습니다!**

■ 경과기간별 납입보험료 예시(40세 여, 여성특화플랜가입시)

나이	보험료	나이	보험료	나이	보험료
40~44세	8,297원	45~49세	9,871원	50~54세	7,527원
55~59세	5,069원	60~64세	2,722원	65~69세	2,594원

마이플랜 건강보험

4월 개정 뇌심 보험료 인하! 암뇌심 업셀링은 마이플랜건강!

구분	최대가입금액	보험료 (40세 남/1,000만원당 /20년납 100세만기)
암진단특약	1억원	11,600원
뇌혈관질환진단특약	4천만원	8,170원
허혈심장질환진단특약	4천만원	8,460원

40세 암/뇌/심 업셀링플랜 예시

(표준체, 40세 남녀기준, 20년납, 100세만기)

구분	가입금액(만)	여성 보험료(원)	남성 보험료(원)
주계약(일반시망)	100	1,610	1,870
소액암진단특약(무해약환급금형)	1,000	2,260	1,740
암진단특약(무해약환급금형)	1,000	8,600	11,600
뇌혈관질환진단특약(무해약환급금형)	1,000	9,410	8,170
허혈심장질환진단특약(무해약환급금형)	1,000	4,380	8,460
합계		26,260	31,840

업셀링플랜 연령별 합계보험료

구분	40세		45세		50세		55세	
	여성	남성	여성	남성	여성	남성	여성	남성
합계보험료(원)	26,260	31,840	28,590	35,520	30,880	39,660	33,310	44,150

행복한 100세 준비!

교보 치매간병 안심보험

미래를
위해!

입원간병인사용특약 한도 변경 없음!

간병인 보장은 교보생명으로 준비하세요~!

일반병원(요양병원제외)

간병인사용일당

최대 40만원

(7입 후 20만 / 10년 경과 30만
/ 20년 경과 40만으로 계층)

요양병원

간병인사용일당

최대 10만원

(7입 후 5만 / 10년 경과 75만
/ 20년 경과 10만으로 계층)

간호간병통합서비스

간호간병통합서비스

최대 10만원

(7입 후 5만 / 10년 경과 75만 /
20년 경과 10만 계층)

체증형간병인사용플랜

주피보험자	납입기간	주계약가입금액	월납보험료	비고
50세(남성)	20년	1백만원	63,710원	

구분	가입금액	보장금액	보험료(원)
주계약	100만	일반시망1백만	2,700
입원간병인사용특약2형(체증형)(요양병원)	5,000만	5만/7.5만/10만 (~10년/~20년/20년경과)	17,750
입원간병인사용특약2형(체증형)(요양병원제외)	4,000만	20만/30만/40만 (~10년/~20년/20년경과)	25,760
입원간병인사용특약2형(체증형)(입원간호간병통합서비스)	5,000만	5만/7.5만/10만 (~10년/~20년/20년경과)	17,500

구분 (표준체)	남자			여자		
	40세	50세	60세	40세	50세	60세
보험료(원)	61,940	63,710	62,070	93,860	98,800	97,620

고객님들이 교보 단기납종신보험을 선택하는 이유!

믿을 수 있어요

교보생명은
믿을 수 있는 회사잖아요!
재무안정성도 정말 좋고,
세계적인 신용평가사인
무디스에서 A1,
피치에서 A+의 평가등급을
받았다고 하니, 더욱더
안심이 되어 가입했어요

헬스케어서비스

최근에 가족이 아프고 나니
좋은 병원에 좋은 의사선생님
에게 진료 예약하는 게
치료받는 것 만큼이나
정말 어렵다는 걸 느꼈어요.
단기납종신보험으로 보장도
준비하고, 헬스케어서비스도
받을 수 있다고 해서 망설임
없이 교보생명을 선택했어요

업무가 편해요

작은 회사들은 업무처리를
하려고 해도 고객센터도 없고..
콜센터 전화하면 하루종일
기다려야 해서 불편했어요
교보생명은 집 근처에
고객프라자도 있고
업무처리가 편해서 좋아요

환급률을 비교해보니..

저는 완납된 종신보험이 많이
있는데, 가만히 놔두어도
환급률이 올라가니 자산을
불려가는 느낌이라 좋더라구요.
가입 전 10년 시점의 환급률과
15년, 20년 시점의 환급률을
종합적으로 비교해봤는데,
교보생명 상품이 장기적인
환급률에서도 장점이 있어서
선택했어요.

실속종신보험PLUS (간편포함)

01

가입나이(5년납)

표준체 : 만 15세~75세
 간편 : 만 20세~68세
 (5년납, 주+특 각 1,500만 이상 기준)

02

사망보장

주계약 : 가입 시 50% + 매년 10%씩 체증
 (질병사망, 재해사망은 가입시 100%)
 체증형사망보장특약 : 가입시 50%
 + 매년 10%씩 체증

03

적용이율(표준체)

~5년 : 2.5%
 5년 이상 ~ 15년 미만 : 2.0%
 15년 이상 : 1.5%

04

부가기능

특정3대질환납입면제(관련 특약 부가시)
 사망보험금 **생활자금 전환**

5년납으로 만드는 생·애보장

(표준체, 40세남, 5년납, 주+특각 5,000만 가입시, 월납보험료: 1,091,500원)

구분	재해사망	질병사망	납입보험료	해약환급금	환급률
3년	9,000만	8,000만	3,929만	1,676만	42.7%
5년	10,000만		6,549만	6,254만	95.5%
7년	10,000만			6,457만	98.6%
10년	10,000만			7,989만	122.0%
15년	10,000만			8,928만	136.3%
20년	10,144만			9,599만	146.6%

실속종신보험PLUS(간편포함)

01

가입나이(7년납)

표준체 : 만 15세~75세
 간편 : 만 20세~71세
 (7년납, 주+특 각 1,500만 이상 기준)

02

사망보장

주계약 : 가입 시 50% + 매년 10%씩 체증
 (질병사망, 재해사망은 가입시 100%)
 체증형사망보장특약 : 가입시 50%
 + 매년 10%씩 체증

03

적용이율(표준체)

~5년 : 2.5%
 5년 이상 ~ 15년 미만 : 2.0%
 15년 이상 : 1.5%

04

부가기능

특정3대질환납입면제(관련 특약 부가시)
 사망보험금 생활자금 전환

7년납으로 만드는 생애보장

(표준체, 40세남, 7년납, 주+특각 5,000만 가입시, 월납보험료: 804,000원)

구분	재해사망	질병사망	납입보험료	해약환급금	환급률
3년	9,000만	8,000만	2,894만	1,168만	40.4%
5년	10,000만		4,824만	2,114만	43.8%
7년	10,000만		6,753만	6,628만	98.2%
10년	10,000만			8,038만	119.0%
15년	10,000만			8,984만	133.0%
20년	10,191만			9,661만	143.0%

교보3밸런스보장보험

가입 나이 [1형] 만15세~**최대 50세**/[2형] 만15세~ **최대 65세**/[간편] 만 15세~ **최대 63세**

상품 구조 금리확정형/저해약환급금형

보험 기간 기본사망보장: 종신
치료비보장보너스: 100세 계약해당일 전일
3대질환 연금: 90세 계약해당일 전일

납입 면제 암(기타피부암,갑상선암 제외), **특정뇌혈관질환**,
특정허혈성심장질환 진단시 주계약 보험료
납입면제



종신 사망 기본보장 + 3대 질환 특화보장



**3대질환
납입면제**

암(기타피부암,갑상선암 제외)
특정뇌혈관질환,
특정허혈성심장질환
진단 시 납입면제



**3대질환
치료보장**

납입기간 이후
암(기타피부암,갑상선암 제외)
뇌혈관질환
허혈성심장질환 주요치료 시
가입금액의 30% (1형)/가입금액의 20% (2형) 주요치료비보장



**연금전환
(3배)**

3대질환 연금보장[연금전환]
기본연금: 피보험자 생존시 생존연금 지급
3대질환연금: 3대질환 진단시 기본연금의 2배 추가 지급(합계 3배, 10년)

주계약에서 치료비보장을 받을 수 있다구요?

3밸런스보장보험 상품포인트



3대 질환 납입면제



3대 질환 치료보장



3배주는 연금전환



3대 질환의 완벽 보장!

- ① 납입 중 3대질환 진단시
납입면제 + 납입지원(해약환급금 지속 적립)
- ② 납입기간 이후 3대질환 주요치료시 [1형, 주계약 1억가입시]
치료비 지급(최대 6억) + 해약환급금 지속 적립
- ③ 연금전환 이후 주요치료시 [1형, 주계약 1억가입시]
치료비 지급(최대 6억) + 연금은 3배로 10년동안 지급

■ 보험료 예시

[기준: 주계약보험가입금액 1억원, 남자 40세, 표준체, 7년납, 월납, 세전]

1형, 치료비 30% 지급형, 일반가입(월납 보험료: 1,084,000원)

기간	가입금액	납입보험료	해약환급금	환급률
5년	100,000천원	65,040,000원	2,465만	37.9%
7년		91,056,000원	7,249만	79.6%
10년		91,056,000원	10,600만	116.4%
20년		91,056,000원	11,246만	123.5%
30년		91,056,000원	11,686만	128.3%



교보생명 경영인정기보험



주요 특징

CEO 유고시 리스크 대비 / 퇴직금 재원 준비를 위한
교보생명 경영인정기보험



가입한도
일반가입 50억
간편가입 30억



금액원납
적립형 전환
연금전환 가능



해약환급금 70%
보험계약대출



적용이율
5년 미만 225%
5년 이후 15%



보험기간
90세



가입나이
최대 70세

교보 경영인정기보험 해약환급률예시표



[기준: 주계약보험가입금액 1억원, 남자 50세, 전기납]

구분	일반가입형		간편가입형	
	5%체증형	10%체증형	5%체증형	10%체증형
만기	90세		90세	
보험료 (천원)	350	515	428	626
2년	13.0	15.3	15.5	17.3
3년	25.6	27.5	27.1	28.7
4년	32.1	33.8	33.1	34.6
5년	80.4	83.6	81.6	84.5
6년	83.9	87.1	84.7	87.7
7년	86.6	89.7	87.2	90.1
8년	86.1	89.3	86.7	89.7
9년	85.9	89.2	86.5	89.7
10년	85.8	89.3	86.4	89.7
20년	85.6	90.3	86.4	91.4
30년	77.1	82.8	80.0	86.2
40년	0.0	0.0	0.0	0.0

우리 가족을 위한..

행복한준비보험II



40세~75세까지 가입가능★

75세도 간편 가입 가능!

70세까지 20년납 가입 가능! 저렴한 보험료로 사망보장 준비

보험금부분전환서비스★

목돈이 필요할 땐 사망보험금을 부분전환하여 활용 가능!

헬스케어서비스 + 1천만원 장례비 + 1백만원 추모자금 보장

20년동안 헬스케어서비스 받고,

무의사환급금형으로 보험료를 부담 없이 사망보장 준비하세요

<보험료 예시: 표준체, 가입금액 1천만원, 20년납>

구분	남자			여자		
	50세	60세	70세	50세	60세	70세
보험료	27,300원	36,200원	53,400원	24,300원	31,200원	44,200원

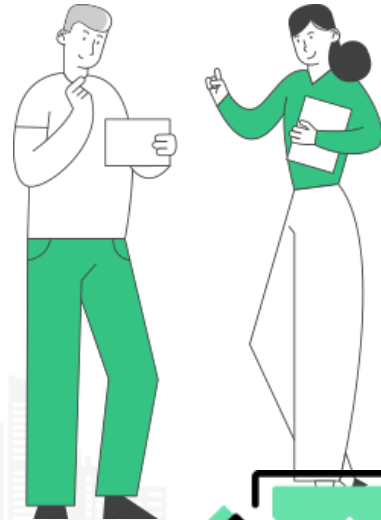
<보험료 예시: 간편325, 가입금액 1천만원, 20년납>

구분	남자			여자		
	50세	60세	70세	50세	60세	70세
보험료	32,100원	41,800원	62,900원	28,700원	35,900원	51,500원



교보생명

New 헬스케어 서비스



일상 속 건강케어

평상시 질병예방관리, 임신/출산
정보 알림 & 맞춤관리, 건강상담 등



질환 집중케어

병원 의료진 안내 및 병원 예약대행
1:1 코칭콜, 미숙아 방문간호 등



주요질병 돌봄케어

주요질병 진단 시 간호사 병원동반,
대면 심리상담, 자녀돌봄, 간병인 등

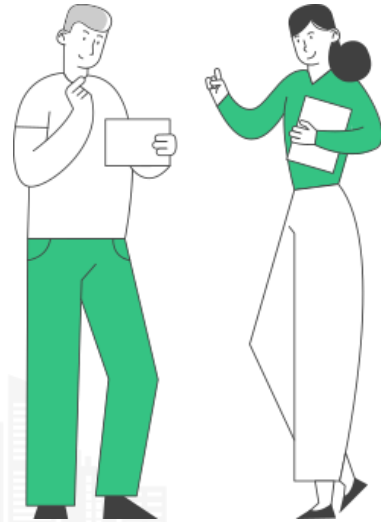


프리미어서비스

건강증진 프로그램, 차량 에스코트,
앰블런스 에스코트, 해외의료지원 등

교보생명

New 헬스케어 서비스 고객사례



미숙아 방문간호 컨설팅 후기

"교보 헬스케어서비스가 있어서 다행이에요"(강ㅇㅇ, 42세, 대전)

마흔 넘어 힘들게 임신했지만, 조기 진통으로 미숙아를 출산하게 되었다.

두 달만에 아기를 집으로 데려온 후 절망감마저 느꼈다.

남들은 모유수유도 쉽게 하고, 잘 키우는 것 같은데

나에게는 모든 게 쉬운 일이 아니었다.

아기 목욕은 일주일이 넘도록 못 시키고 센서를 붙인 자리는 짓무르고,

채혈 후 붙인 솜 뭉치는 또 어찌할지..

이렇게 좌절하고 있을 때 교보헬스케어서비스 간호사님이 찾아오셔서 자세하게 설명도 해주시고 아기 목욕이나 수유에 대해서도 도와주셨다.

만약 교보헬스케어서비스가 없었더라면 얼마나 힘든 시간을 보내야 했을지 생각만 해도 아찔하다. 아기가 울면 덜컥 겁부터 났던

나는 이제 사소한 궁금증도 교보헬스케어서비스 콜센터에 물어보게 된다.

궁금하면 1588-7524, 이젠 나의 육아 공식이 되어 버렸다.

정말이지 자신감 없는 엄마의 육아를 그때그때 도와주셔서 고마울 따름이다.

New헬스케어서비스 가입기준(1/3)

■ New헬스케어서비스 제공 기간 70세 or 20년

상품명	제공기준	서비스명
교보실속종신보험PLUSII (무배당) 교보실속간편종신보험PLUSII (무배당) 교보뉴프리미어VIP종신보험 (무배당) 교보프레스티지종신보험2308(무배당) 교보간편종신보험[2404](무배당) 교보경영인정기보험[2501](무배당) 교보간편가입경영인정기보험[2501](무배당) 교보실속종신보험[2405](무배당) 교보실속간편종신보험[2405](무배당) 교보상속든든종신보험(무배당보험금보증비용부과형) 교보간편상속종신보험(무배당보험금보증비용부과형) 교보하이브리드변액종신보험[2405](무배당)	주계약 10억 이상 [실속(간편)종신PLUSII는 주계약+주계약+ 체증형사망보장특약합산10억 이상]	교보 New헬스케어서비스 프레스티지 ※간편상품의 경우 프레스티지(R)제공
교보실속종신보험PLUSII (무배당) 교보실속간편종신보험PLUSII (무배당) 교보뉴프리미어종신보험 (무배당) 교보종신보험[2404](무배당) 교보간편종신보험[2404](무배당) 교보경영인정기보험[2501](무배당) 교보간편가입경영인정기보험[2501](무배당) 교보실속종신보험[2405](무배당) 교보실속간편종신보험[2405](무배당) 교보평생건강보험[2409](무배당) 교보간편평생건강보험[2409](무배당) ※단간편은발행후연금지급특약최대1억원까지가입가능 교보암·간병평생보장보험(무배당) 교보간편암평생보장보험(무배당) 교보3밸런스보장보험(무배당) 교보간편3밸런스보장보험(무배당) 교보상속든든종신보험(무배당보험금보증비용부과형) 교보간편상속종신보험(무배당보험금보증비용부과형) 교보실속여성건강종신보험[2409](무배당)	주계약 2억 이상 [실속(간편)종신PLUSII는 주계약+주계약+ 체증형사망보장특약합산2억 이상] [간편평생건강보험은 주계약+ 주계약+발행후연금지급특약 합산2억이상]	교보 New헬스케어서비스 프리미어 ※간편상품의 경우 프리미어(R)제공

※상기기준은제작성(4/21)일 기준으로 추후 변동될 수 있으니 참고용으로만 활용하시기 바랍니다.

New헬스케어서비스 가입기준(2/3)

■ New헬스케어서비스 제공 기간 70세 or 20년

상품명	제공기준	서비스명
교보실속종신보험PLUSII (무배당) 교보실속간편종신보험PLUSII (무배당)	주계약 1억이상 [실속(간편)종신PLUSII는 주계약+주계약+ 채증형사망보장특약합산1억 이상] [간편평생간강]은 주계약+ 주계약+발병후연금지급특약 합산1억이상]	교보New헬스케어서비스 ※간편상품의 경우 헬스케어(R)제공
교보실속종신보험[2405](무배당) 교보실속간편종신보험[2405](무배당)		
교보종신보험[2404](무배당) 교보간편종신보험[2404](무배당)		
교보뉴프리미어종신보험(무배당)		
교보상속든든종신보험(무배당보험금보장비용부과형) 교보간편상속종신보험(무배당보험금보장비용부과형)		
교보하이브리드변액종신보험[2405](무배당)		
교보경영인정기보험[2501](무배당) 교보간편가입경영인정기보험[2501](무배당)		
교보평생건강보험[2409](무배당) 교보간편평생건강보험[2409](무배당)	주계약 7천만이상 [간편평생간강]은 주계약+ 주계약+발병후연금지급특약 합산7천만이상]	교보New헬스케어서비스 ※간편상품의 경우 헬스케어(R)제공
교보실속건강종신보험[2409](무배당) 교보실속간편건강종신보험[2409](무배당)		
교보실속여성건강종신보험[2409](무배당)		
교보암·간병평생보장보험(무배당) 교보간편암평생보장보험(무배당)		
교보3밸런스보장보험(무배당) 교보간편3밸런스보장보험(무배당)		

※상기기준은제작일(4/21)일 기준으로 추후 변동될 수 있으니 참고용으로만 활용하시기 바랍니다.

New헬스케어서비스 가입기준(3/3)

■ New헬스케어서비스 15년형 제공 기간 15년

상품명	제공 기준	상품특징
교보실속건강중신보험[2409](무배당) 교보실속간편건강중신보험[2409](무배당)	주계약 5천만 이상 [간편평생건강]은 주계약 or 주계약+ 발병후연금지급특약 합산5천만 이상	교보New헬스케어서비스 15년형 ※간편상품의 경우 15년형(℞)제공
교보실속여성건강중신보험[2409](무배당)		
교보평생건강보험[2409](무배당) 교보간편평생건강보험[2409](무배당)	주계약 3천만 이상 ※한시적부기준	
교보암간병평생보장보험(무배당)~6월까지 교보간편암평생보장보험(무배당)~6월까지		
교보3밸런스보장보험(무배당)~6월까지 교보간편3밸런스보장보험(무배당)~6월까지		

■ 교보New헬스케어서비스 특화형

상품명	제공 기준	상품특징
교보통합암보험(무배당) 교보간편통합암보험(무배당)	월보험료 3만 이상	교보New헬스케어서비스 암특화형 (15년제공) ※간편상품의 경우 암특화형(℞)제공
교보노·심장보험(무배당) 교보간편노·심장보험(무배당)		교보New헬스케어서비스 노·심장특화형 (15년제공)
교보마이플랜건강보험[2411](무배당) 교보간편마이플랜건강보험[2411](무배당)		교보New헬스케어서비스 건강특화형 (20년제공) ※간편상품의 경우 건강특화형(℞)제공
교보우리아이보험[2405](무배당)	가입시	교보New헬스케어서비스 어린이특화형 (만5세까지) 교보에듀케어서비스 READ (만6~12세까지)
교보우리아이교육보장보험(무배당)	자녀생활 보장 특약가입시	교보우리아이성장케어서비스(만18세까지) (에듀 + 헬스케어서비스)
교보행복한준비보험 II (무배당보험금보증비용부과형) 교보간편행복한준비보험 II (무배당보험금보증비용부과형)	월보험료 3만 이상	교보New헬스케어서비스 장례특화형 (20년제공) ※간편상품의 경우 장례특화형(℞)제공
교보치매·간병안심보험(무배당) 교보간편치매·간병안심보험(무배당)		교보New헬스케어서비스 치매·간병특화형 (MAX만80세,20년) ※간편상품의 경우 치매·간병특화형(℞)제공

※상기기준은제작일(4/21)일 기준으로 추후 변동될 수 있으니 참고용으로만 활용하시기 바랍니다.

상품판매시 반드시 준수해야 할 사항

소비자보호 실천_위법행위 근절

대출 조건부 보험계약 체결

- 법인과 고객에게 필요한 자금을 당사에서 대출해 주겠다며 '경영인 정기보험(월P 3,000천)' 체결
- 보험계약 체결 이후, 고객이 원하는 만큼의 대출이 실행되지 않자 보험계약 취소 요구
- 해당 점포에서 수수료 환수 문제로 계약취소 처리를 지연하자 금감원에 대외민원 접수

✓ '불공정영업행위 금지'
(*금융소비자보호법 제20조)
☞ 과태료(3.5천만원 이하)

특별이익 제공

- 컨설턴트가 고객에게 보험가입 체결(월P 70천 등 총 10건)의 대가로 50만원 상품권 제공 약속
- 보험계약 체결 이후, 고객의 관계가 소원해져 특별이익 제공 약속을 지키지 않음
- 고객은 컨설턴트의 약속 불이행을 사유로 금감원에 대외민원 접수

✓ '특별이익제공'
(*보험업법 제98조)
☞ 징역(3년 이하) 또는 벌금(3천만원 이하)

정작 관련 불완전판매

- 활동 부진 신인 컨설턴트의 정작을 위한 보험계약 체결
- 보험계약 체결 이후에도 지속적인 활동 부진으로 마감 후 정작철회 발생
- 해당 컨설턴트 및 SM 등이 모집 수수료 환수에 대한 불만으로 금감원에 대외민원 접수

✓ '보험모집에 관한 금지행위'
(*보험업법 제97조)
☞ 과태료(3.5천만원 이하)

모집질서 문란행위는 감독 당국으로부터의 제재 조치는 물론, 소비자 피해로 이어질 수 있는 사항으로 영업 관리자 및 컨설턴트는 소비자보호 관련 법령(금융법, 보험업법 등)을 반드시 준수해야 함

단기납 종신보험 판매 시 유의사항

1 보험관련법규 주요내용


보험회사 또는 보험의 모집에 종사하는 자는 일반금융소비자에게 보험계약 체결을 권유하는 경우 보장성 상품의 내용, 보험료, 보험금 지급제한 사유 및 지급절차, 위험 보장 범위 등 보험계약의 중요 사항을 일반금융소비자가 이해할 수 있도록 설명해야 함 [금융법 제19조(설명 의무) 제1항]

2 불완전가입 및 불건전 영업행위 주요사례

보험료 납입기간 중 보험계약을 해지할 경우 해약환급금이 없거나 적게 지급됨에도 이를 제대로 설명하지 않고, 단순히 일반상품보다 보험료가 저렴한 면만 강조하거나 보험료 납입 완료 이후 환급률이 높다는 것만을 강조하여 판매

종신보험은 본인(피보험자) 사망 시 유족에게 경제적 도움을 주기 위한 보장성 보험임에도 불구하고, 고객에게 위험보장 목적보다는 납입 완료 이후 지급되는 환급금으로 교육비, 결혼·노후자금 등 저축목적으로 설명하여 판매

3 당부사항

- 모든 교육자료 및 안내자료는 환급률 강조가 아닌 **보장내용 중심**으로 바뀌어야 함 
- 종신보험을 저축보험으로 오인할 수 있는 내용의 마케팅(교육자료, 미승인상품안내장, SNS, 카톡프로필 등) 금지
- 보험료 납입기간 중 계약이 중도 해지될 경우 해약환급금이 없거나 적게 지급됨을 반드시 고객에게 설명하고 일반형 상품과 납입보험료, 해약환급금 등을 필수 비교 설명해야 함
- 보험가입목적에 맞는 상품 중요내용에 대한 올바른 설명의무 실행을 통해 소비자 권익보호를 강하게 실천해야 함

상품판매시 반드시 준수해야 할 사항

3대 기본 지키기

01

자필서명

보험계약 체결 시
보험계약자 및 피보험자는
청약서, 상품설명서 등
청약관련 서류에 반드시
자필서명
(날인 및 전자서명 또는
공인전자서명 포함)을
하여야 합니다.

02

보험약관 및 계약자용 청약서 전달

보험계약 청약 시
약관 및 계약자 보관용 청약서
(청약서 부분)를
보험계약자에게 반드시
전달하여야 합니다.

03

보험약관의 중요내용 설명

보험판매인은
보장내용, 보험료납입기간 및
보험기간, 계약전 알릴의무 등
보험약관의 중요 내용을
보험계약자에게 반드시
질문, 확인 또는
설명하여야 합니다.

「금융소비자보호법」 6대 판매 원칙 준수

6대 판매원칙	GA-FP 핵심 실천사항	비고
적합성 원칙	변액보험 적합성 진단 프로세스 준수 <small>판매자입장에서 소비자(의) 재산, 금융상품 취득, 처분목적, 경험에 비추어 부적합한 상품 체결 권유 금지(변액보험)</small>	★ 5년 이내 해지 요구 가능
적정성 원칙	변액보험 적합성 진단 프로세스 준수 <small>소비자가 자발적으로 구매하려는 상품이 소비자 재산 등에 비추어 부적절할 경우 그 사실을 알리고 확인 받아야 함</small>	★ 판매자 → 최대 3천만원 이하 과태료
설명 의무	상품을 권유하거나 소비자가 설명을 요청하는 경우 상품설명서의 모든 항목을 반드시 설명하며, 소비자가 원하는 부분은 추가하여 설명해야 함 <small>소비자가 합리적인 판단 또는 상품 가치에 중대한 영향을 미칠 수 있는 사항을 거짓 또는 왜곡하여 설명해서는 안됨. 상품의 중요한 사항을 빠뜨리지 않고 설명</small>	★ 5년 이내 해지 요구 가능 ★ 판매자 → 최대 1억 과태료 ★ 회사 → 수입의 50% 과징금
불공정 영업 금지	제휴서비스 관련 알려야 할 사항 안내 준수!! 금융상품 판매시 우월적 지위를 이용하여 소비자 권익 침해 행위 금지 · 소비자 의사에 반한 상품 강요 및 계약 체결 · 회사의 부담 담보, 편의 요구 및 제공 받는 행위 · 연계/제휴서비스를 부당하게 축소, 변경하는 행위	★ 5년 이내 해지 요구 가능 ★ 판매자 → 최대 1억 과태료 ★ 회사 → 수입의 50% 과징금
부당 권유 금지	신의성실 원칙에 근거한 고지의무 작성 단정적 판단 제공, 오인할 소지의 내용, 중요한 사항을 사실과 다르게 알려거나 알리지 않도록 부당하게 권유하는 행위 금지 · 불확실한 사항에 대한 단정적 판단을 제공하는 행위 · 객관적 근거없이 금융상품을 비교하여 우수하거나 유리하다고 알리는 행위 · 금융상품의 내용을 사실과 다르게 알리는 행위 · 고지의무를 방해하거나 부실하게 알리도록 하는 행위	★ 5년 이내 해지 요구 가능 ★ 판매자 → 최대 1억 과태료 ★ 회사 → 수입의 50% 과징금
광고 규제	교보생명이 승인한 광고·안내자료 사용! ※ 교육자료를 광고 및 인터넷 블로그 등 사용 엄금 <small>소비자가 금융상품을 오해하지 않도록 명확하고 공정하게 전달 (필수사항 포함, 금지 행위 등을 규제) 미승인 자료 사용, 과장 광고 금지</small>	★ 최대 1억 과태료/ 회사 수입의 50% 과징금

완전판매를 위한 자필서명의 이행

보험업법 제97조 [보험계약의 체결 또는 모집에 관한 금지행위]

- ① 보험계약의 체결 또는 모집에 종사하는 자는 그 체결 또는 모집에 관하여 다음 각호의 어느 하나에 해당하는 행위를 하여서는 안된다.
- ~ (중략)
6. 실제 명의인이 아닌 자의 보험계약을 모집하거나 실제 명의인의 동의가 없는 보험계약을 모집하는 행위
7. 보험계약자 또는 피보험자의 자필서명이 필요한 경우에 보험계약자 또는 피보험자로부터 자필서명을 받지 아니하고 서명을 대신하거나 다른 사람으로 하여금 서명하게 하는 행위

위반시 제재

보험업법 제196조(과징금)에서는 보험회사에는 과징금

(**해당 보험계약의 연간 수입보험료의 50% 이내**)을 부과하고, 보험업법 제209조(과태료)에서는 해당 모집조직과 보험회사 임직원에게 대해서는 과태료

(모집자는 1천만원, 보험회사 임직원은 2천만원)를 부과하도록 정하고 있음

자필서명 이행을 잘 실천하면 생기는 일

- | 컨설턴트 | 고객 |
|--|--|
| <ul style="list-style-type: none"> ● 완전가입 실천을 통한 고객관계 신뢰 형성 ● 소개 및 추천계약을 통한 영업경쟁력 강화로 고성과 창출 ● 완전가입 실천으로 유지율 향상 등 고성과 기여 ● 컨설턴트에 대한 신뢰를 통한 우수인재 리크루팅 기회 마련 ● 민원 예방으로 분쟁·소송 등에서 자유로움 | <ul style="list-style-type: none"> ● 고객의 알권리 제공으로 보험의 필요성 재인식 ● 가입목적에 맞는 보장설계로 가족사랑 실천 ● 상품의 이해도가 높아지고, 다양한 상품의 부가기능 활용 가능 ● 신뢰도 향상으로 지인 소개 및 추천 |

반드시 실천하십시오!!

- 1

“미성년자 계약자의 경우,
정확한 친권자를 확인하고, 친권자 모두의 서명을 반드시 받아야 합니다.”
- 2

“계약자와 피보험자가 다른 계약의 경우,
계약자 뿐만 아니라 피보험자도 직접 면담하고, 자필서명을 반드시 받아야 합니다.”
- 3

“보험약관 및 계약자보관용 청약서 등
청약관련 서류는 청약과 동시에 지체 없이 모두 전달해야 합니다.”



교보생명보험 업무지원



콜센터 1588-1001



FP전용 콜센터(유망고객등록) 1588-0120



IT지원(전산 장애) 02-721-3130



헬스케어서비스 콜센터 1588-7524
단체 콜센터 1588-0770



지원담당	032-425-0232
(박지은, 김상미)	032-438-0236(팩스)
이길섭 팀장	010-3316-0924
오덕근 교육실장	010-7438-2759
김은경 교육실장	010-3103-7451
고유진 설계매니저	010-4466-1815

개인PC (V3)영업지원시스템 접속은
(크롬) <https://ga.kyobo.com>